

# Asciugatori apribili AiRTX tipo Air Wipe™



Amplificatori di portata formati da 2 pezzi incernierati che forniscono un getto circolare, ad alta velocità, che minimizza l'uso di aria compressa



Gli asciugatori apribili danno un'amplificazione del getto di aria compressa di 25:1, e forniscono un grande flusso d'aria per raffreddare e asciugare prodotti in tutte le loro superfici. Il flusso circolare dell' Air Wipe™ fornisce quindi un forte flusso che circonda i prodotti, capace di rimuovere acqua e sporcizia.

## AiRTX Gate Air Wipe Vantaggi

- Basso costo
- Nessuna manutenzione, senza parti in movimento
- Forza e direzione del flusso facile da controllare
- Grande riduzione del rumore
- Niente elettricità, niente rischio esplosione
- Attivazione e disattivazione istantanea

## Usateli per:

- Soffiaggio di parti, trucioli, scarti, acqua, polvere
- Pulizia parti prima della finitura, rimpiazza i tubi forati e aperti
- Raffreddamento parti da stampaggio e formatura
- Adatto a prodotti continui come tubi in gomma e cavi
- Facile rimozione dei prodotti attraverso l'apertura dell'Air Wipe

▲ Air Gate tipo Air Wipe Modello 16107 in alluminio



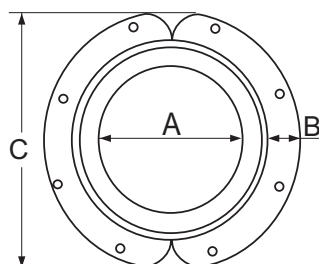
▲ 3 dimensioni disponibili in alluminio e acciaio inox



▲ L'Air Gate tipo Air Wipe è facile da aprire e da estrarre

## Gate Air - Tipo Air Wipe - Dimensioni

| Modello        | A            | B             | C             | Attacco  |
|----------------|--------------|---------------|---------------|----------|
| 10103<br>16103 | 3"<br>76 mm  | 1,5"<br>38 mm | 6"<br>152 mm  | 1/4" NPT |
| 10105<br>16105 | 5"<br>127 mm | 1,5"<br>38 mm | 8"<br>203 mm  | 1/4" NPT |
| 10107<br>16107 | 7"<br>178 mm | 1,5"<br>38 mm | 10"<br>254 mm | 1/4" NPT |



## Tabella delle prestazioni degli amplificatori d'aria apribili Air Gate tipo Air Wipe

| Modello<br>Inox | Modello<br>Alluminio | Consumo aria (litri/min) |         |         |         |         |
|-----------------|----------------------|--------------------------|---------|---------|---------|---------|
|                 |                      | 1,4 Bar                  | 2,8 Bar | 4,2 Bar | 5,5 Bar | 7,0 Bar |
| 10103           | 16103                | 510                      | 680     | 792     | 905     | 1.075   |
| 10105           | 16105                | 792                      | 1.075   | 1.360   | 1.528   | 1.754   |
| 10107           | 16107                | 1.075                    | 1.584   | 1.981   | 2.264   | 2.547   |



Air Gate Air tipo Air Wipe in asciugatura di un tubo di acciaio

AMPLIFICAZIONE ARIA

Formula di conversione: 1 Mano = 4 Pollici = 0,1016 Metri